

Dardo de venas rojas (Sympetrum fonscolombii)



♂

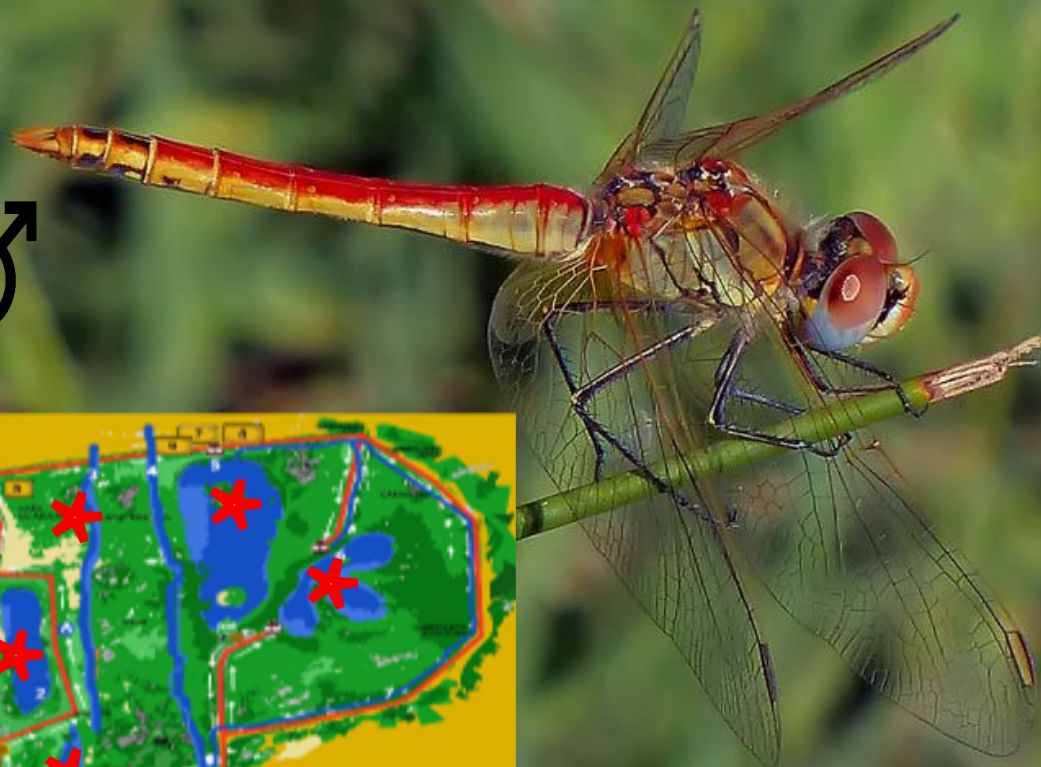


Foto: Pepe Marín

¿Cómo es? Este insecto odonato de la familia de los libellulidae es una libélula común de unos 4 cm. que vive en humedales, lagunas y zonas encharcadas. Aunque su ciclo vital se desarrolla en aguas estancadas, los adultos pueden realizar migraciones alejándose del agua. Tienen un claro dimorfismo sexual: los machos tienen el abdomen rojizo y las hembras amarillento. Las libélulas hembras ponen los huevos en o cerca del agua, a menudo en las plantas flotantes o emergentes. Los huevos eclosionan en ninfas, siendo esta fase en la que viven por debajo del agua la más larga de su vida. Al terminar esta fase la ninfa se sube a una planta emergente y se produce la metamorfosis. La piel se divide en un punto débil detrás de la cabeza y el adulto libélula se arrastra fuera de su piel larval comenzando a mover sus alas.

¿Qué come? Las ninfas de esta libélula se alimenta de pequeños invertebrados, renacuajos y huevos de distintos animales. Los adultos se alimentan de mosquitos y pequeños insectos como moscas, abejas, mariposas y polillas.



Residente



Abundante

Centro de Educación Medioambiental
RNC La Charca de Suárez



Abril 13