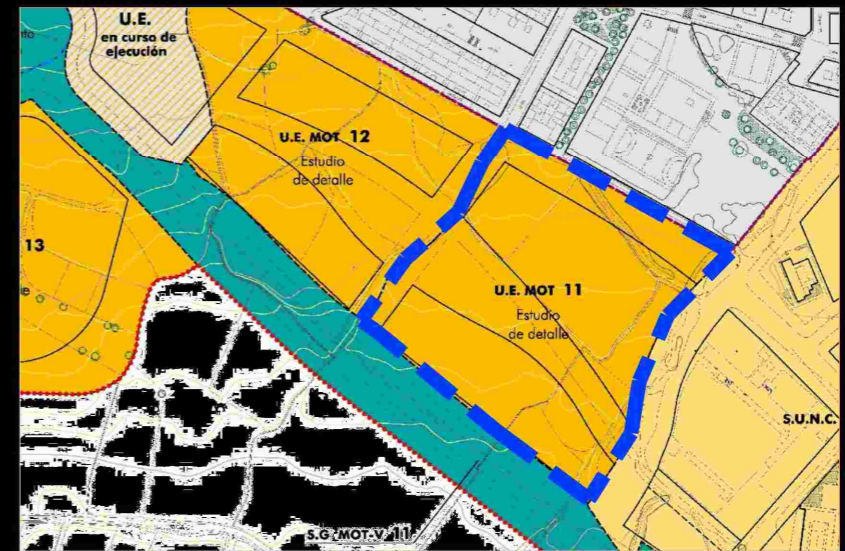


Plano de Situación Motril (PGOU)

UNIDAD DE EJECUCIÓN MOT 11



Parque de Usos según PGOU



Parque de Gestión según PGOU



Parque de Regulación de Manzanas, Áreas y Alineaciones según PGOU

ESTUDIO DE DETALLE:
 MANZANA 3 - UE MOT 11
 MOTRIL (GRANADA)
 SITUACIÓN MOT-11, PGOU MOTRIL
 E: varias 21.04.24ED

PROMOTOR:
 Excmo. Ayto. de Motril
 a iniciativa de JORVAL 2.019 S.L.
 antonio rodriguez rufino
 Tel: 679 101766
 colaborador: victor mercina rufino

ED01 ARQUITECTOS

RASANTES -COTAS DEFINIDAS POR EL PLAN ESPECIAL

RASANTES - COTAS REALES TRAS LA URBANIZACION

RONDA DEL MEDIODIA - TRAFICO RODADO

RONDA DEL MEDIODIA - TRAFICO RODADO

CALLE RIO DUERO

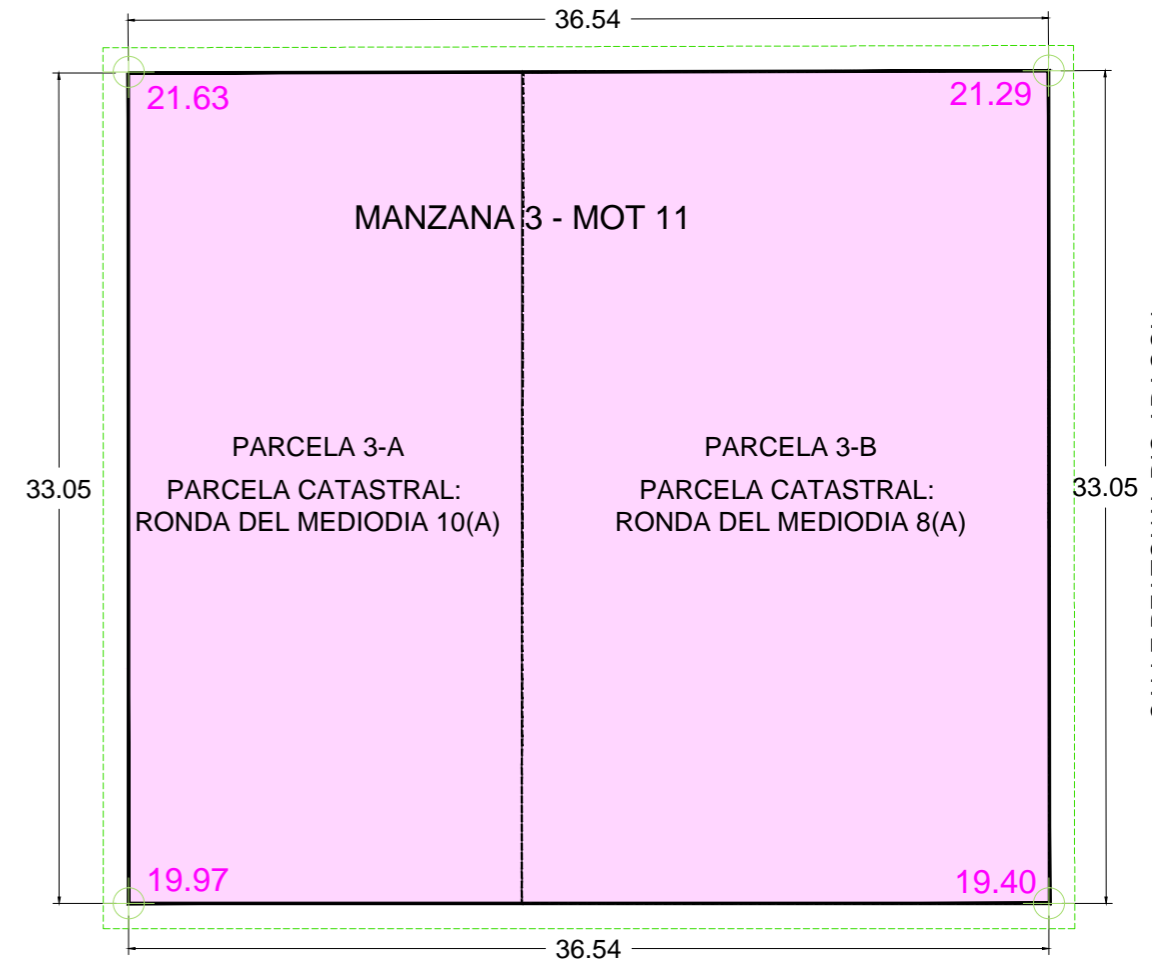
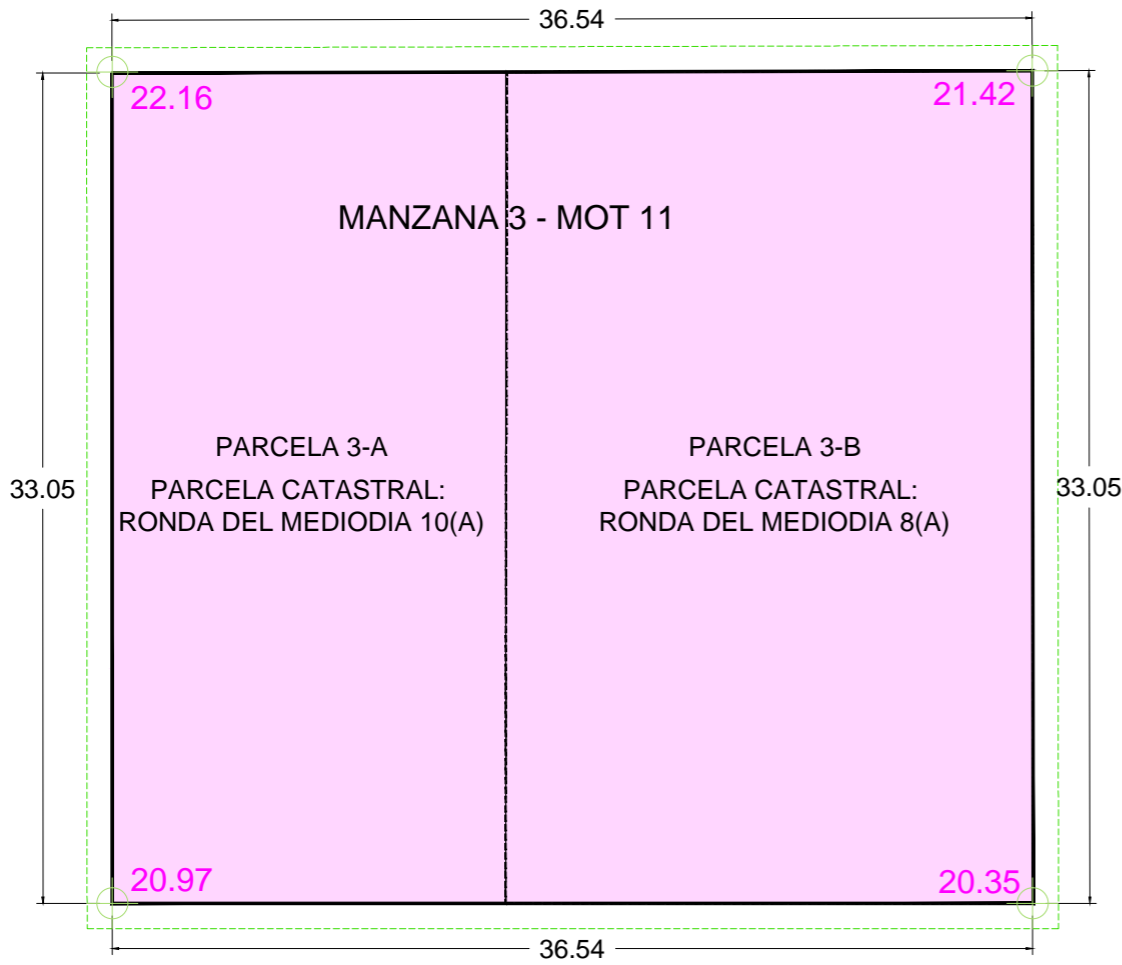
CALLE RIO DUERO

CALLE PEATONAL RIO ARAGON

CALLE PEATONAL RIO ARAGON

CALLE RIO MUNDO

CALLE RIO MUNDO



	ESTUDIO DE DETALLE: MANZANA 3 - UE MOT 11 MOTRIL (GRANADA) COTAS-RASANTES PREVISTAS en PLAN ESPECIAL Y REALES E: 1/300 21.04.24ED
	PROMOTOR: Excmo. Ayto. de Motril a iniciativa de JORVAL 2.012 S.L.
ED03	arquitectos antonio rodriguez rufino Tel: 679 101766 colaborador: victor mercilla rufino

PLANTA SOTANO

PLANTA BAJA

RONDA DEL MEDIODIA - TRAFICO RODADO

RONDA DEL MEDIODIA - TRAFICO RODADO

CALLE RIO DUERO

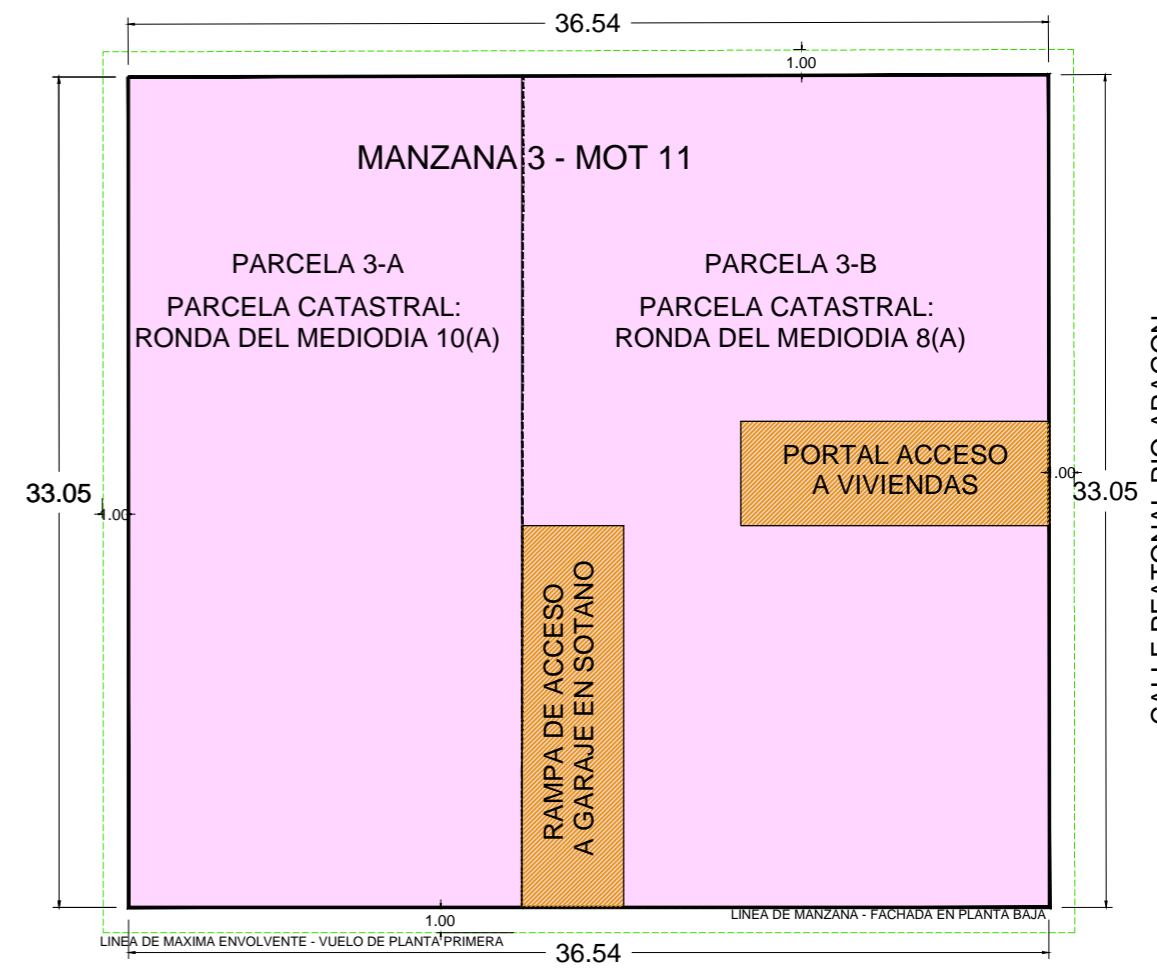
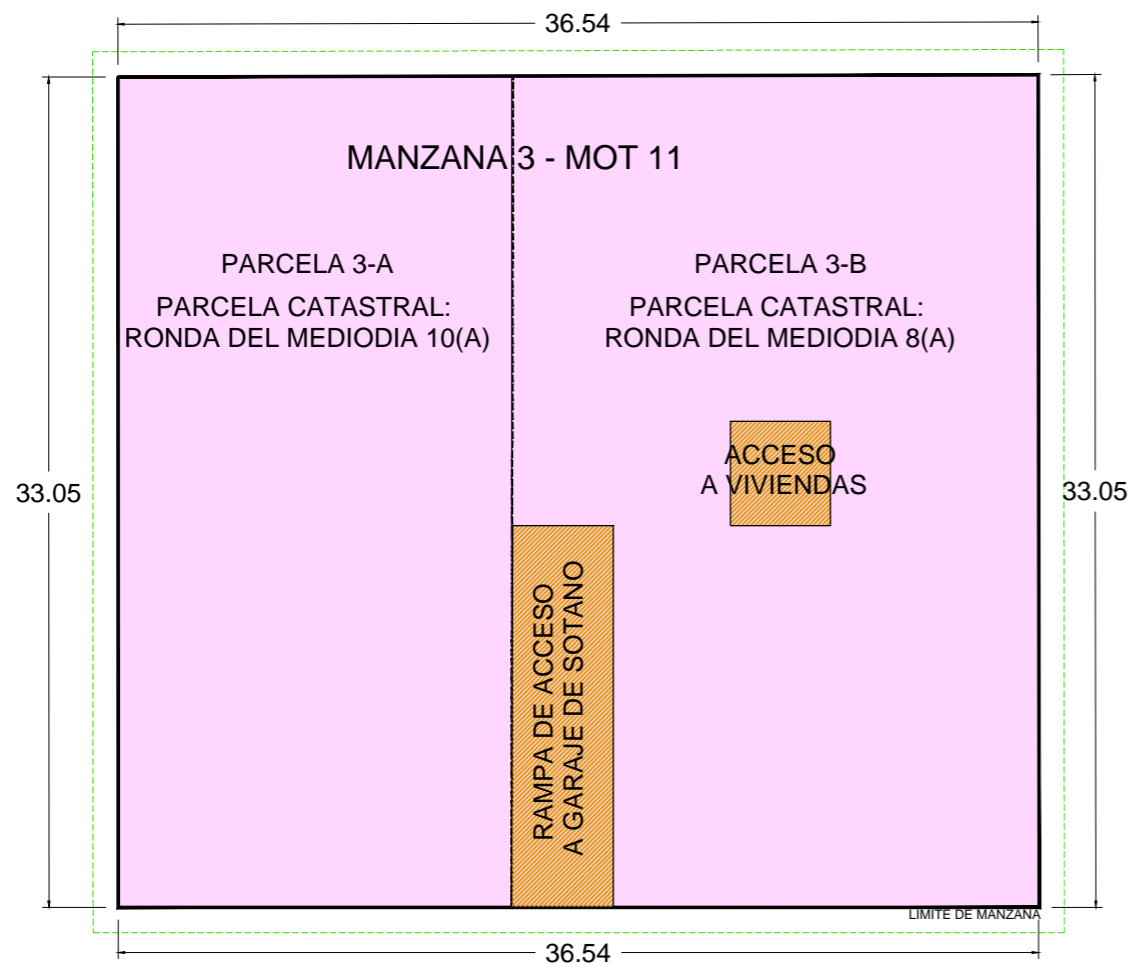
CALLE RIO DUERO

CALLE PEATONAL RIO ARAGON

CALLE PEATONAL RIO ARAGON

CALLE RIO MUNDO

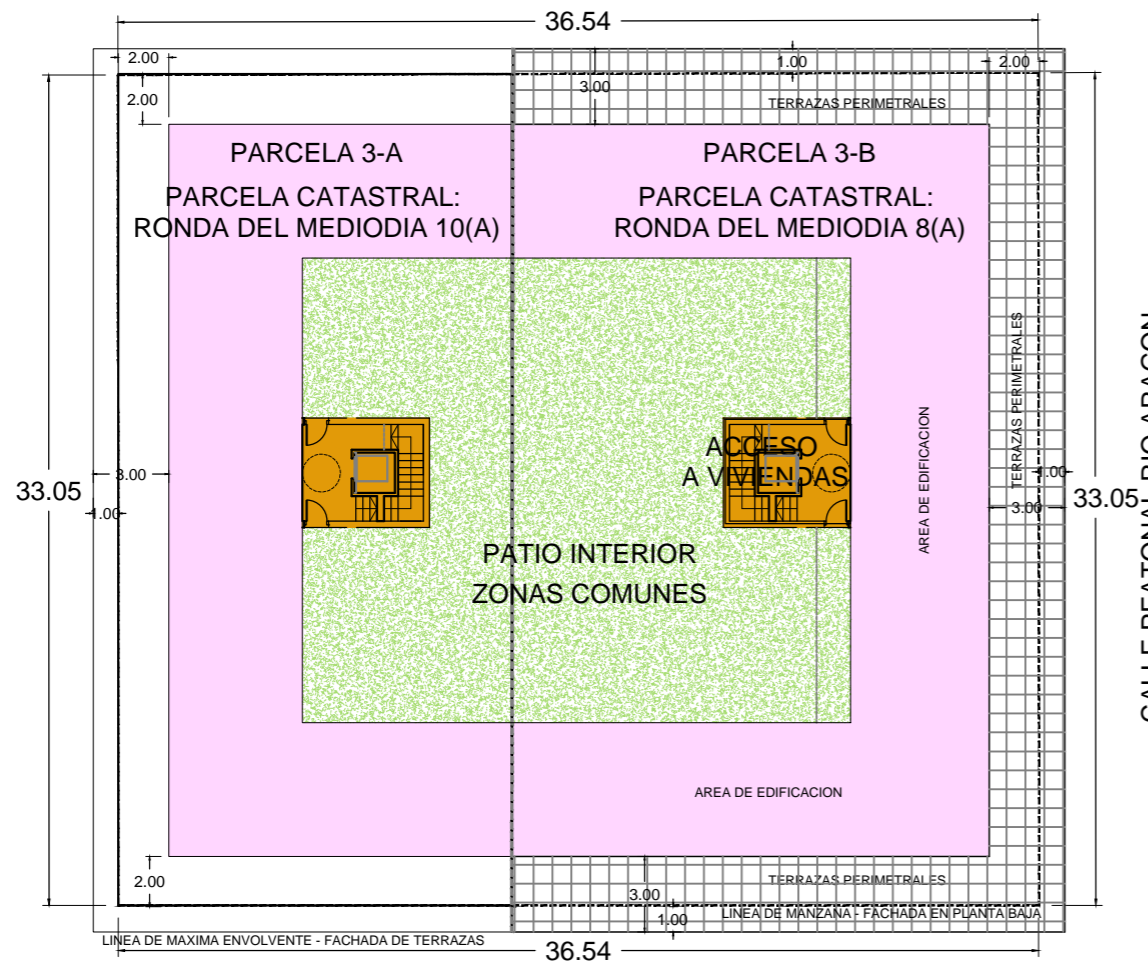
CALLE RIO MUNDO



	ESTUDIO DE DETALLE: MANZANA 3 - UE MOT 11 MOTRIL (GRANADA)
	DEFINICION VOLUMETRICA Y ACCESOS PLANTA SOTANO Y BAJA E: 1/300 21.04.24ED
PROMOTOR: Excmo. Ayto. de Motril a iniciativa de JORVAL 2.012 S.L.	antonio rodriguez rufino Tel: 679 101766 colaborador: victor mancha rufino
EDO4	ARQUITECTOS

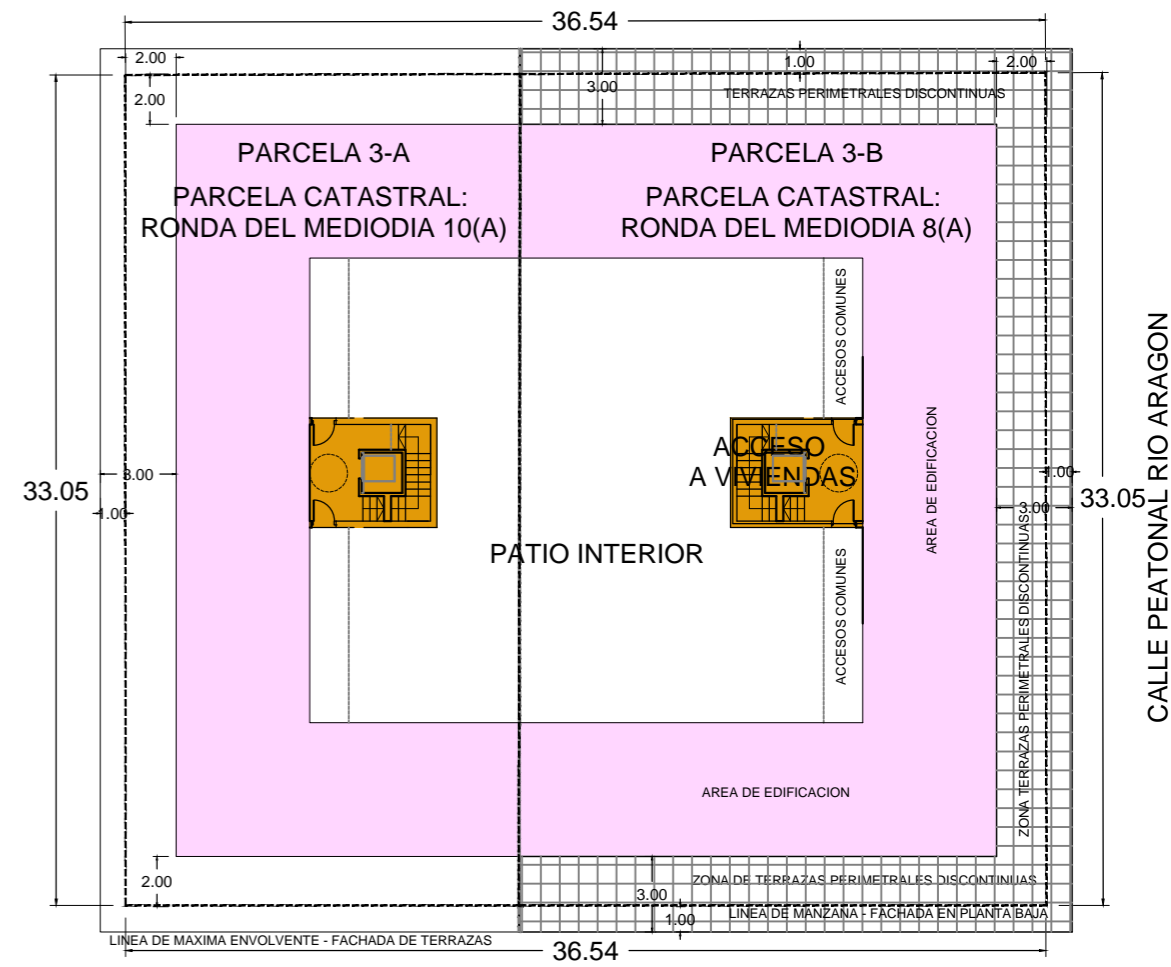
PLANTA PRIMERA

RONDA DEL MEDIODIA - TRAFICO RODADO



PLANTAS SEGUNDA Y TERCERA

RONDA DEL MEDIODIA - TRAFICO RODADO



CALLE RIO MUNDO

CALLE RIO MUNDO

	ESTUDIO DE DETALLE: MANZANA 3 - UE MOT 11 MOTRIL (GRANADA)
	DEFINICION VOLUMETRICA Y ACCESOS PLANTAS 1ª, 2ª Y 3ª E: 1/300 21.04.24 ED
PROMOTOR: Excmo. Ayto. de Motril a iniciativa de JORVAL 2.012 S.L.	antonio rodriguez rufino Telf: 679 101766 colaborador: victor mancha rufino

PLANTA CUARTA

PLANTA ATICO

RONDA DEL MEDIODIA - TRAFICO RODADO

RONDA DEL MEDIODIA - TRAFICO RODADO

CALLE RIO DUERO

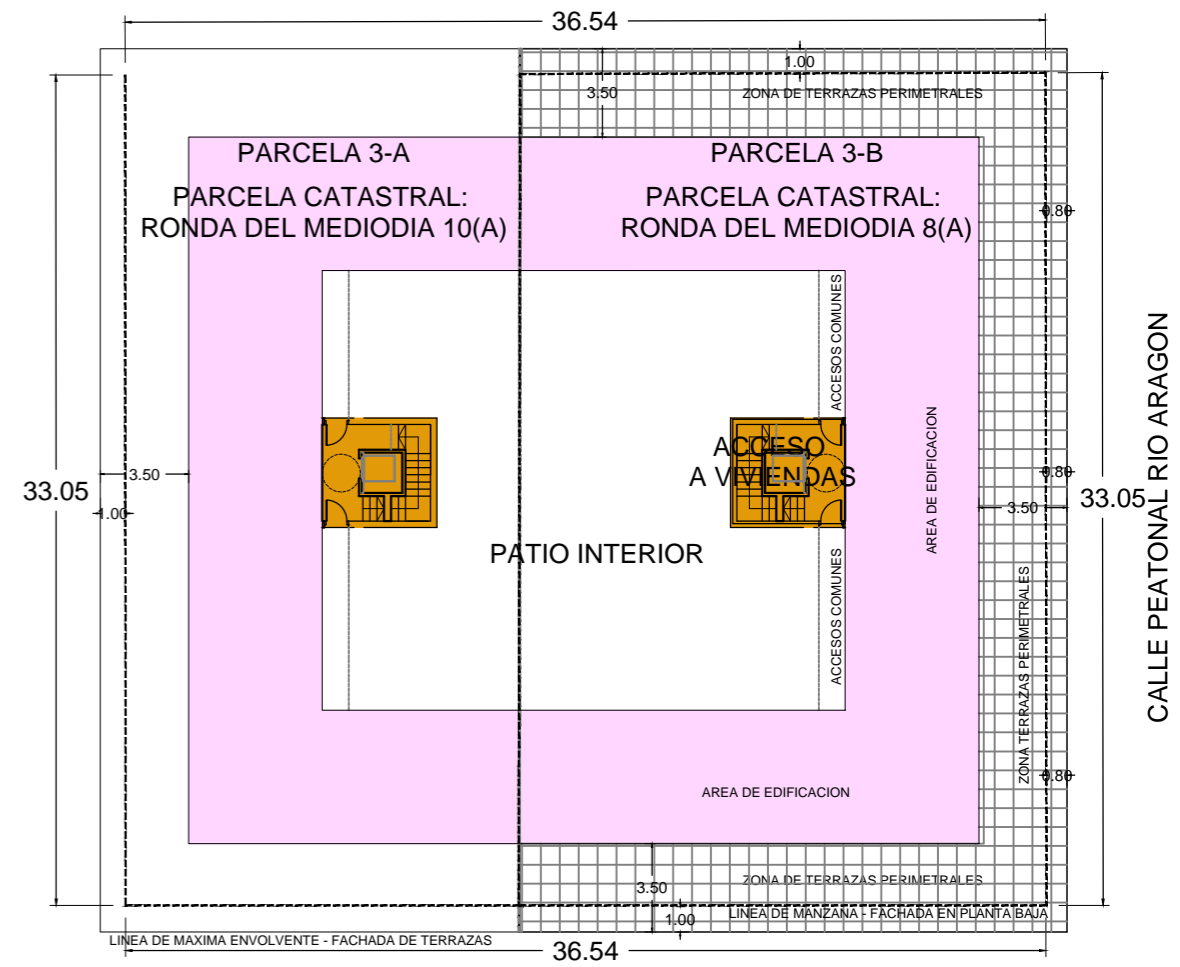
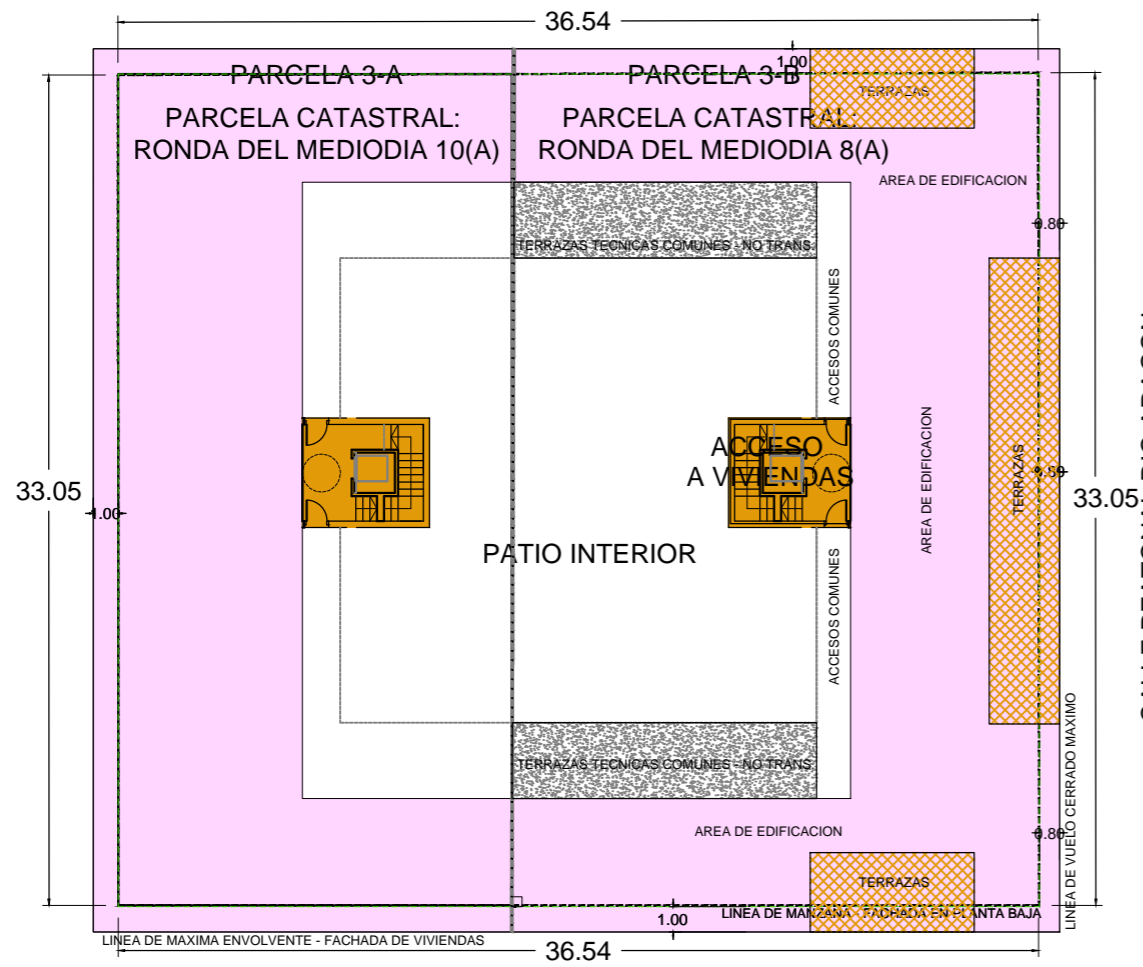
CALLE RIO DUERO


CALLE PEATONAL RIO ARAGON

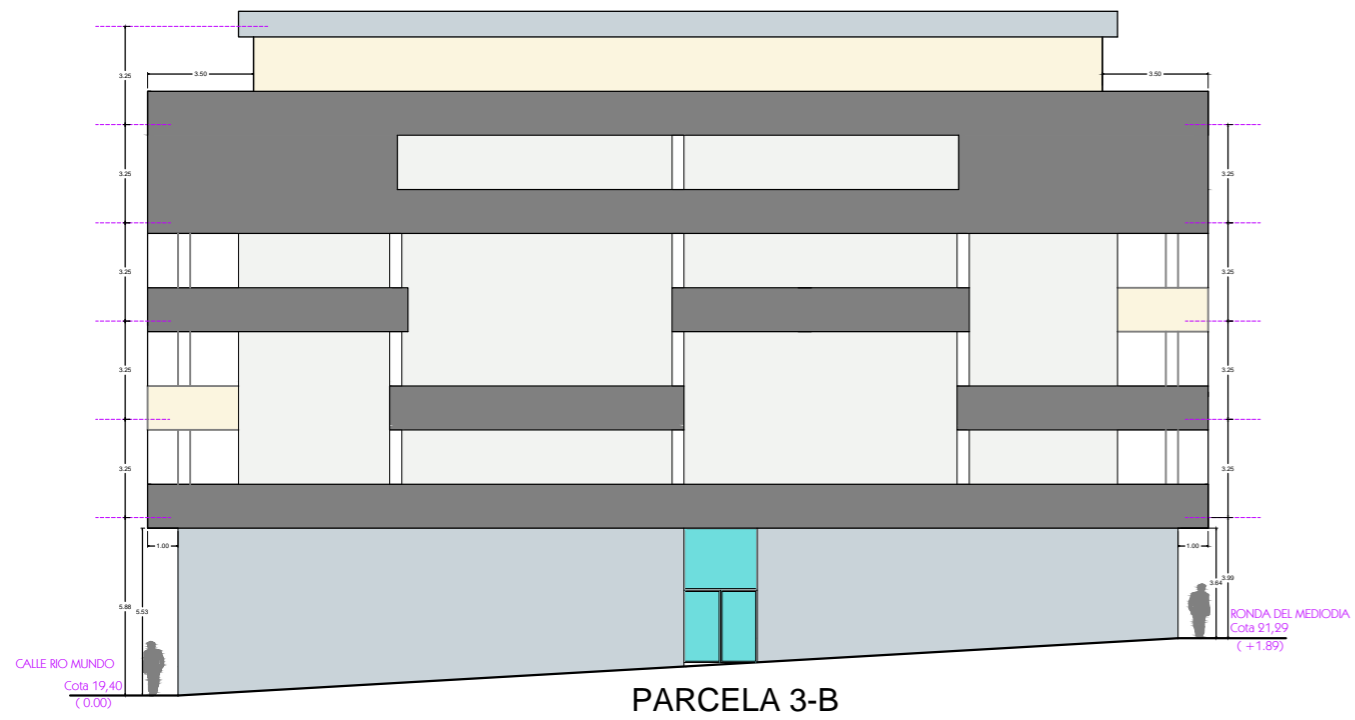
CALLE PEATONAL RIO ARAGON

CALLE RIO MUNDO

CALLE RIO MUNDO

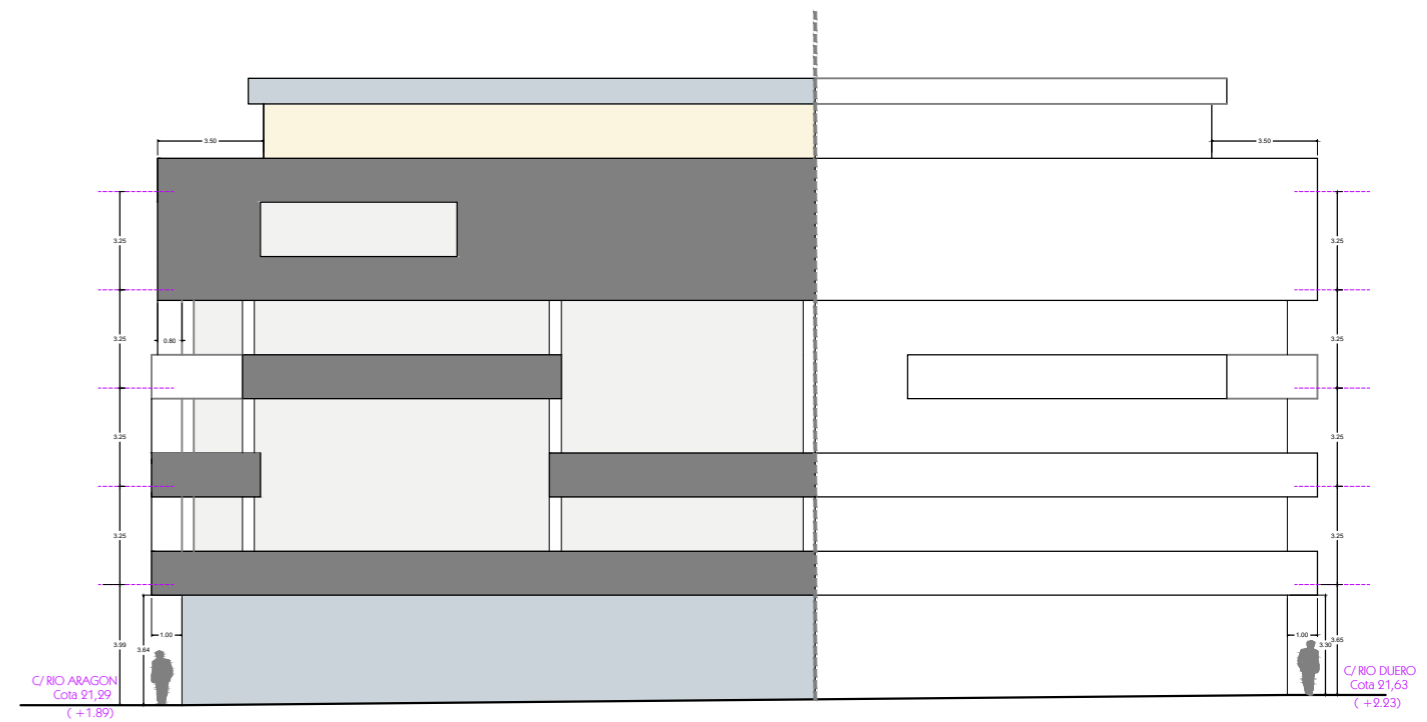


	ESTUDIO DE DETALLE: MANZANA 3 - UE MOT 11 MOTRIL (GRANADA) DEFINICION VOLUMETRICA Y ACCESOS PLANTAS 4ª Y ATICO E: 1/300 21.04.24ED
	PROMOTOR: Excmo. Ayto. de Motril a iniciativa de JORVAL 2.012 S.L.
antonio rodriguez rufino Telf: 679 101766 colaborador: victor mancha rufino	ED06 ARQUITECTOS



PARCELA 3-B

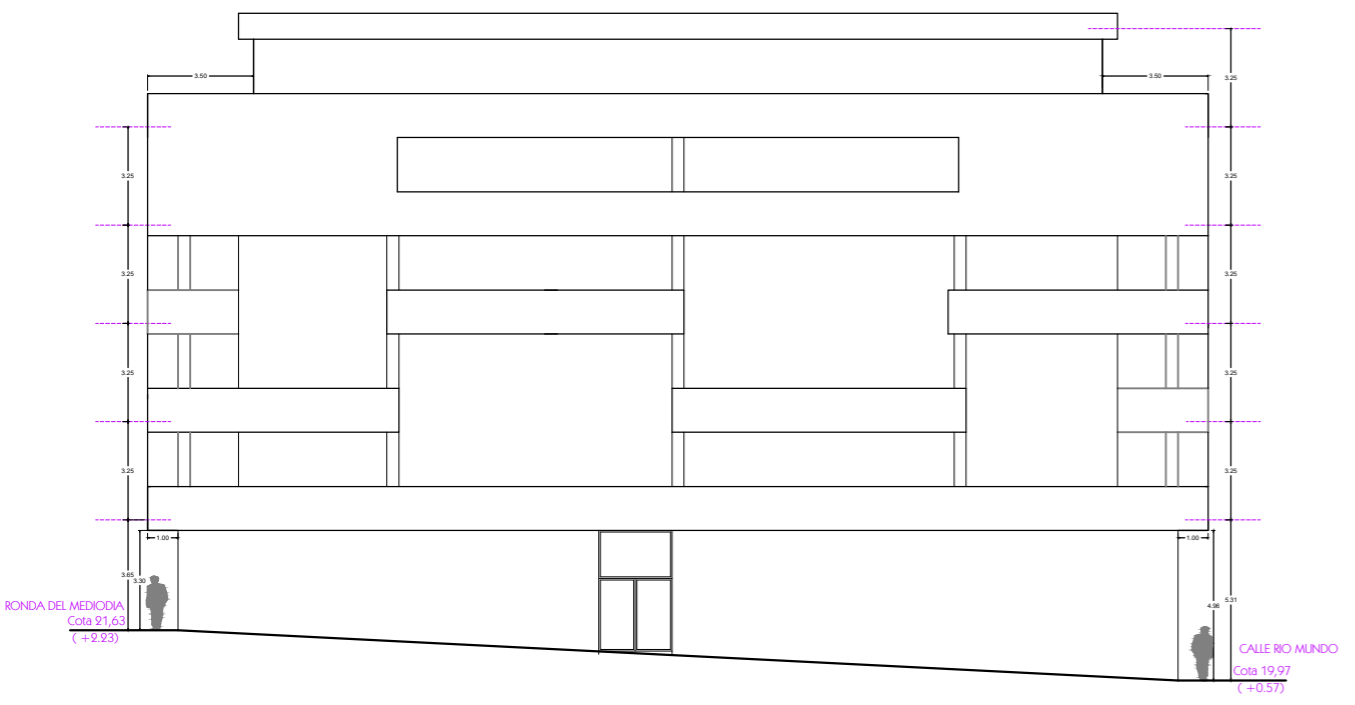
ALZADO ESTE - CALLE RIO ARAGON



PARCELA 3-B

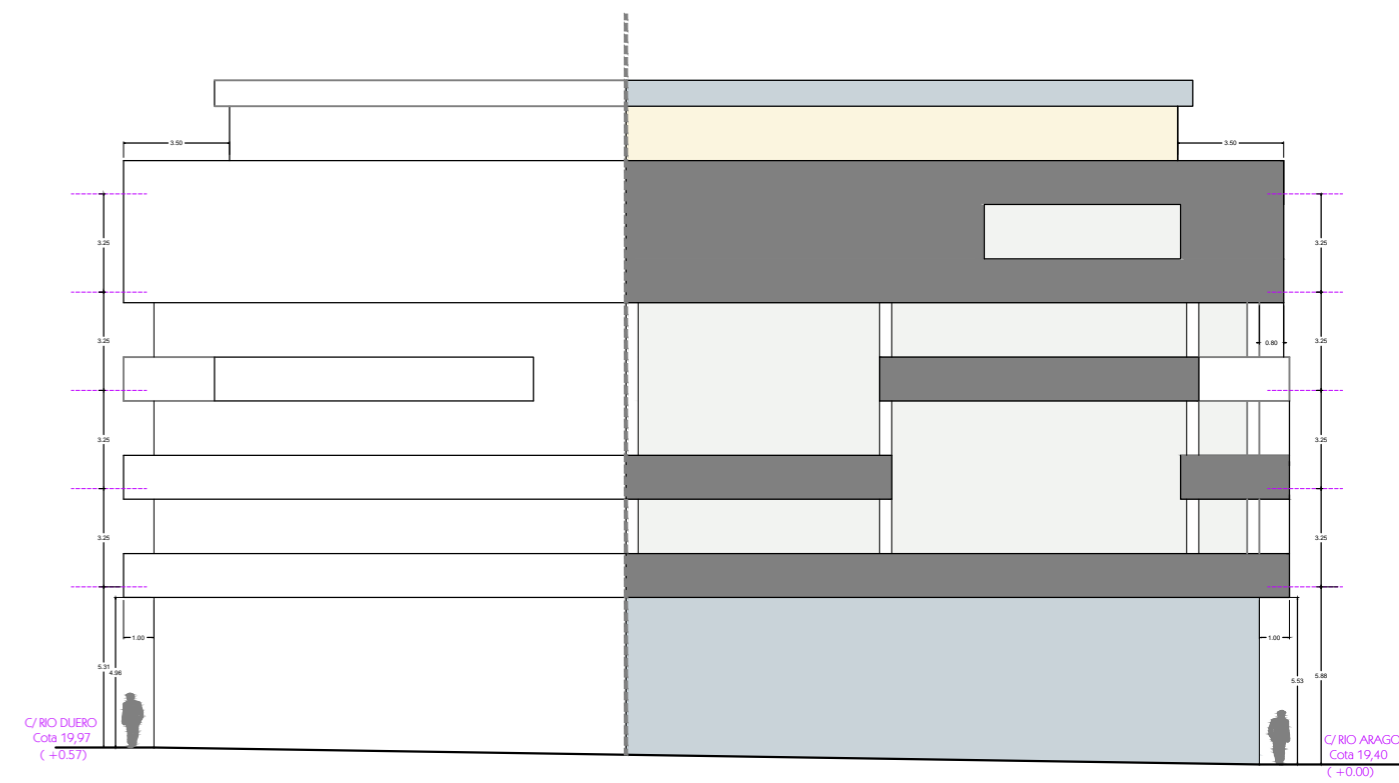
PARCELA 3-A

ALZADO NORTE - RONDA DEL MEDIODIA



PARCELA 3-A

ALZADO ESTE - CALLE RIO DUERO



PARCELA 3-A

PARCELA 3-B

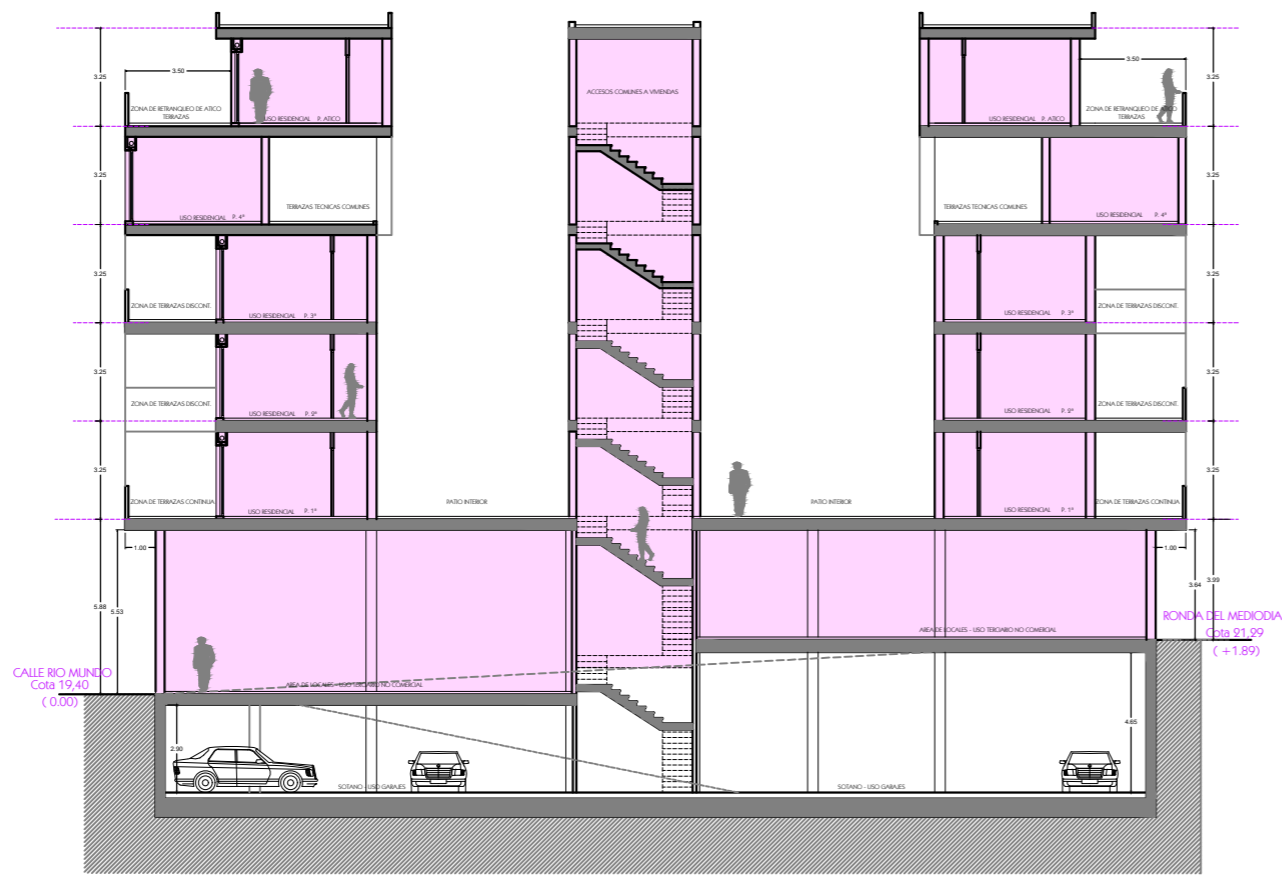
ALZADO SUR - CALLE RIO MUNDO

ESTUDIO DE DETALLE:
 MANZANA 3 - UE MOT 11
 MOTRIL (GRANADA)
 DEFINICION VOLUMETRICA - ALZADOS
 REAJUSTE DE ALTURAS E: 1/250 21.04.24ED

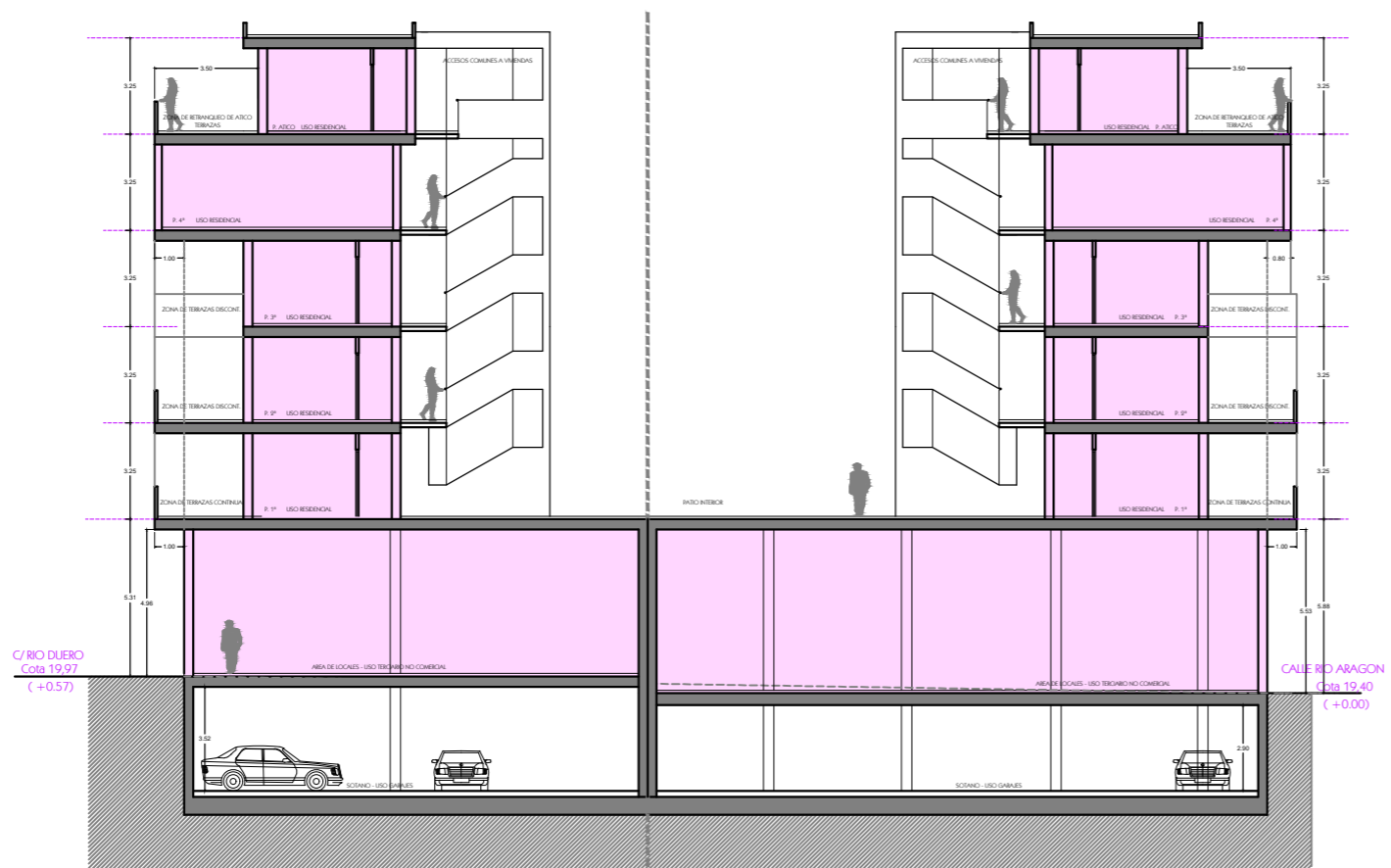
PROMOTOR:
 Excmo. Ayto. de Motril
 a iniciativa de JORVAL 2.012 S.L.

antonio rodriguez rufino
 Telf: 679 101766
 colaborador: victor mancha rufino

ED07 ARQUITECTOS



SECCION TRANSVERSAL A-A'

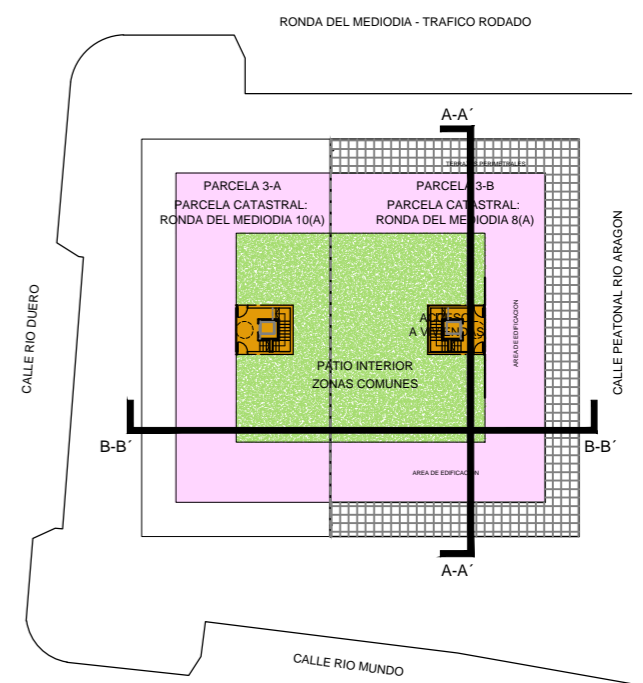


PARCELA 3-A

PARCELA 3-B

SECCION LONGITUDINAL B-B'

POSSIBLE AREA DE EDIFICACION SOBRE RASANTE



ESTUDIO DE DETALLE:
 MANZANA 3 - UE MOT 11
 MOTRIL (GRANADA)
 DEFINICION VOLUMETRICA - SECCIONES
 USOS POR PLANTA E: 1/250 21.04.24ED

PROMOTOR:
 Excmo. Ayto. de Motril
 a iniciativa de JORVAL 2.012 S.L.

antonio rodriguez rufino
 Telf: 679 101766
 colaborador: victor manuela rufino

ED08 ARQUITECTOS